



IC Berlijn: inframaatregelen in Oldenzaal

Peter Stam – Projectmanager

ProRail

Inhoudsopgave

- Waarom versnelling IC Berlijn en hoe?
- Wat moet er gebeuren in Oldenzaal?
- Planning



Waarom een versnelling van de IC Berlijn en hoe?

Ambitie van het ministerie van IenW, ProRail en NS Internationaal om internationale treinverbindingen te verbeteren, half uur sneller per 2024.

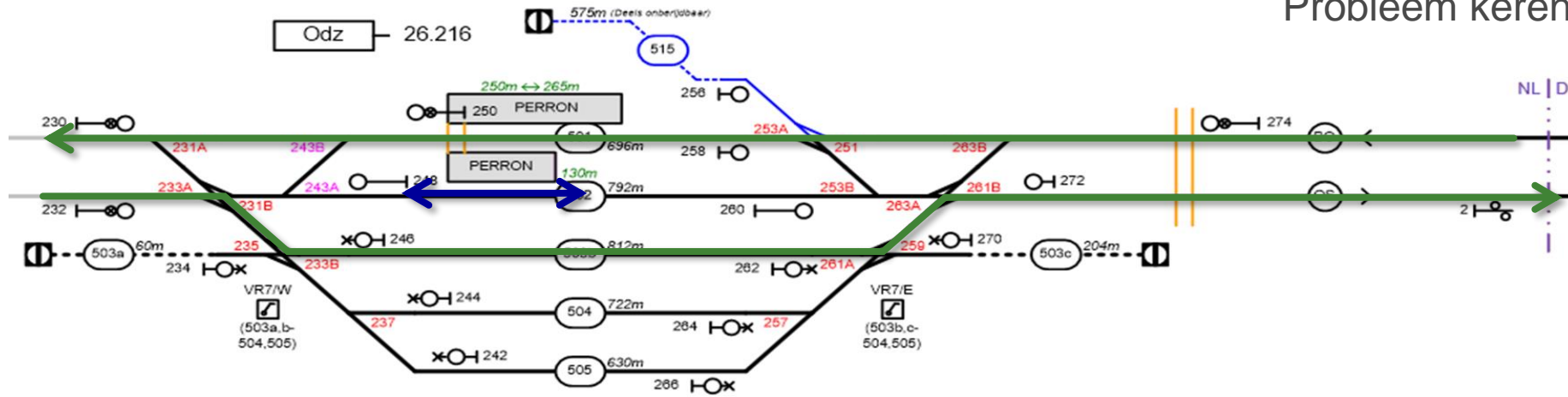
Wat is er nodig?

- wijziging dienstregeling in Duitsland en Nederland;
- inzet ander materieel;
- aanpassing spoorweginfrastructuur.

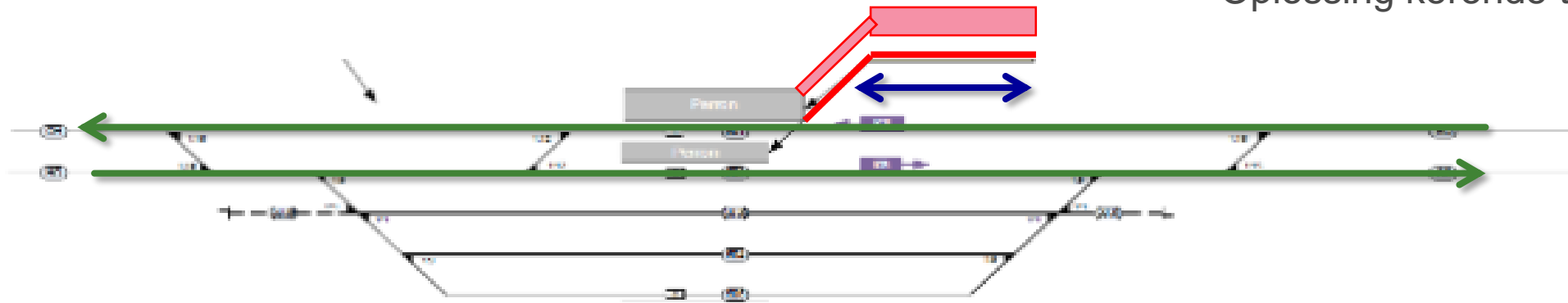


Schematische weergave

Probleem kerende trein

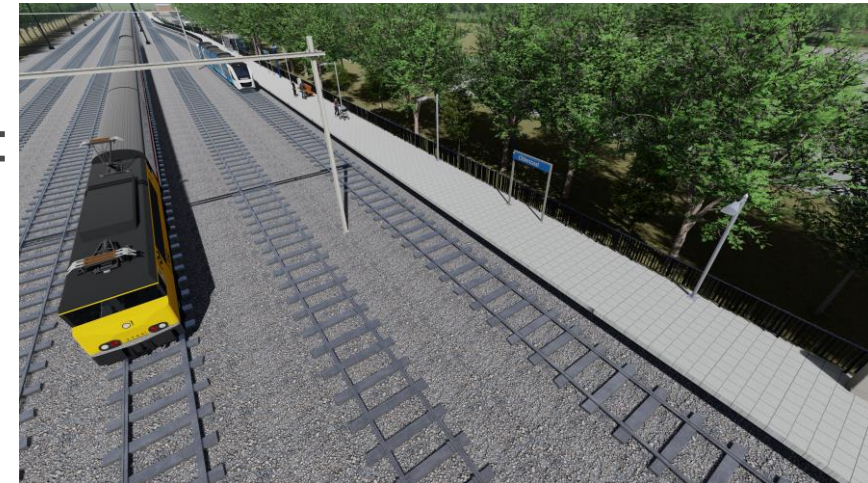


Oplossing kerende trein



Wat moet er gebeuren in Oldenzaal?

- Spoorweginfrastructuur in Oldenzaal aanpassen:
 - fase 1 tijdelijke maatregelen om deadline 2024 te halen;
 - fase 2 structurele oplossing voor Oldenzaal.
- In fase 1 aanleg kopspoor met perron aan de noordzijde:
 - bovenleiding aanpassen;
 - kopspoor aanleggen;
 - perron aanleggen;
 - wissel inbouwen;
 - treinbeveiliging aanpassen en aansluiten.
- In fase 2:
 - betere infra oplossing voor afwikkeling treinen en reizigers;
 - ruimte maken voor 740 meter lange goederentreinen (bufferspoor verlengen).



Planning

- Fase 1:
 - Juni start voorbereidende werkzaamheden;
 - In week 44, 45 en 46 dit jaar zijn er buitendienststellingen van het spoor voor het uitvoeren van werkzaamheden;
 - Na laatste buitendienststelling wordt de nieuwe infra in gebruik genomen;
 - Na afloop plenaire deel avond staan medewerkers van ProRail en VolkerRail in andere zaal klaar voor vragen.
- Fase 2:
 - Start vervolg integrale verkenning verwacht per september dit jaar;
 - Verwachte vroegste moment van realisatie 2027.



Geluid en Trillingen

Maarten Poos - Vakspecialist omgevingseffecten

ProRail

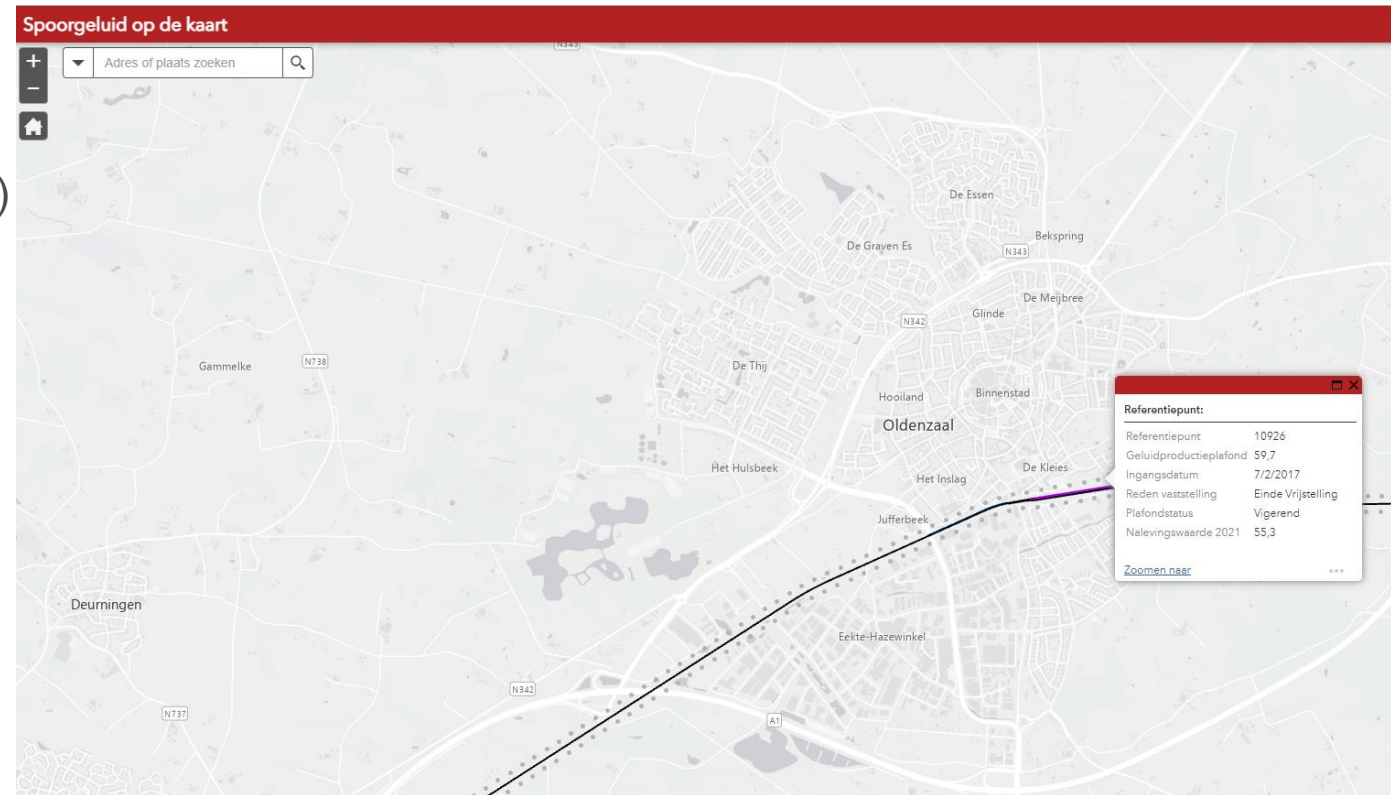
Inhoudsopgave

- Geluidproductieplafonds
 - Systematiek
 - Jaarlijkse toetsen
 - Huidige situatie
 - Capaciteitstoets
- Meerjarenprogramma geluidsanering spoor

Geluidproductieplafonds

Wettelijk geregeld in Wet milieubeheer

- Maximum aan geluid in een jaar
 - Situatie 2006-2008 + 1,5dB
 - Vastgelegd in geluidregister spoor
- Jaarlijks gemonitord
 - Toetsen jaarlijks achteraf (nalevingsverslag)
- Capaciteitstoets
 - Toetsen 5-10 jaar vooruit
 - Toetsen jaardienstregeling
 - Toetsen projecten / spoorwijzigingen
- Bij overschrijding
 - Onderzoek naar doelmatige maatregelen
 - Procedure plafondwijziging



Geluidproductieplafonds

Jaarlijks gemonitord

Resultaten
nalevingsverslag
2021

Situatie naleving
in Oldenzaal
Geluidruimte
minimaal 1,9 dB
(locatieafhankelijk)

Jaar	Referentiepunt 10926 (Landrebenbaan) Plafondwaarde 59,7 dB	Referentiepunt 10917 (De Wever) Plafondwaarde 61,8 dB
2018	54,5 dB	57,2 dB
2019	54,1 dB	56,1 dB
2020	54,8 dB	56,4 dB
2021	55,3 dB (4,4 dB)	57,0 dB (4,8 dB)

Geluidproductieplafonds

Huidige situatie

Sanering 2007

- Industriestraat
- Lyceumstraat

Opgenomen in
register



Saneringsmaatregelen hebben geen invloed op toegestane treincapaciteit...

Geluidproductieplafonds

Capaciteitstoets

Ontwikkelingen in Oldenzaal

IC Berlijn – verandering rijsnelheid

Toename maximaal + 1,4 dB

Toename goederenvervoer

Afhankelijk van groeiscenario

- Bij dreigende overschrijding van de plafonds:
 - Onderzoek naar doelmatige geluidmaatregelen



Geluidproductieplafonds

Capaciteitstoets

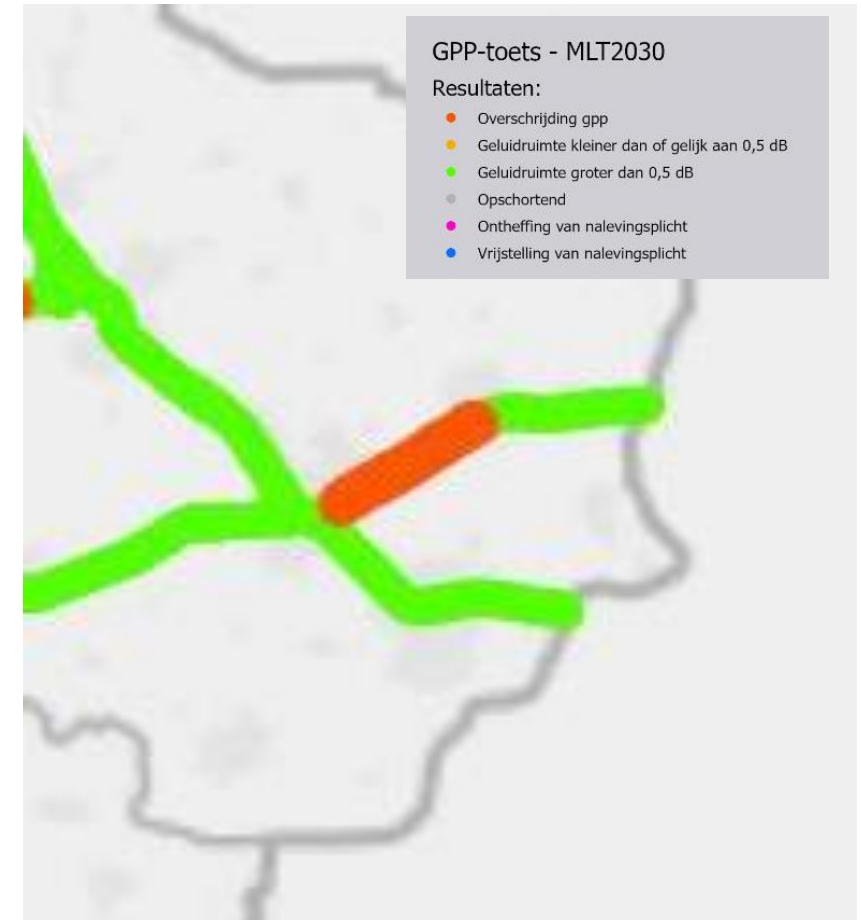
Middellange termijn (2030)

Overschrijdingen tussen Hengelo en Oldenzaal

- Gemiddelde overschrijding 0,2 dB
- Maximale overschrijding 0,8 dB

Conclusie:

- Monitoren werkelijke aantallen vs prognoses
- Zonodig (tijdig) onderzoek starten naar doelmatige maatregelen





Onderzoek naar doelmatige maatregelen:

- Waar geluidplafonds worden overschreden
- Prognose 10 jaar toekomst vast
- Geluidbelasting op woningen terugbrengen tot plafondwaarde.... tenzij
 - Kosten schermen en raildempers niet opwegen tegen reductie in dB
 - Er bezwaren zijn van stedenbouwkundige aard (hoogtebeperking)
 - Ophogen bestaande maatregelen niet doelmatig is
- Onderzoek binnenwaarde

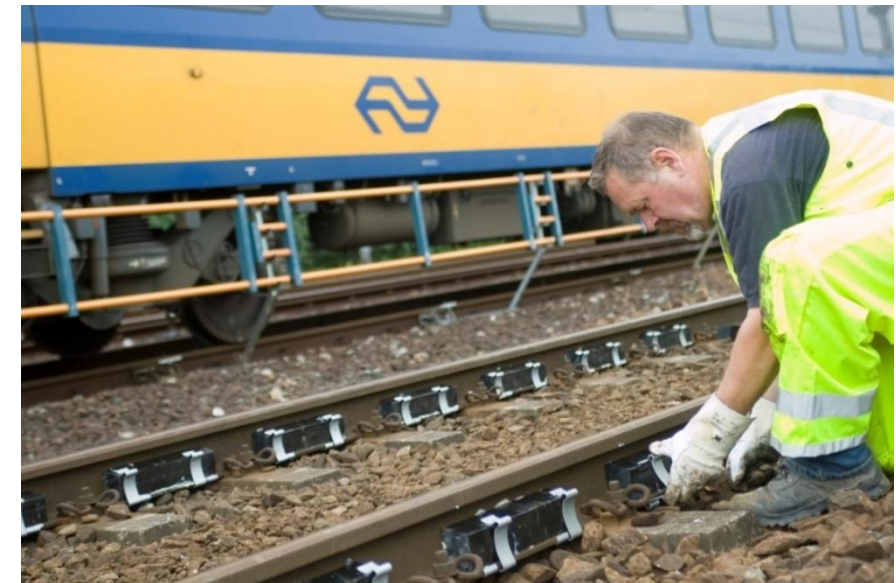
Geluidproductieplafonds

Ontwikkelingen landelijk

Inzet stiller reizigersmaterieel
Instroom stillere goederenwagons

Mogelijke maatregelen bij overschrijding

Raildempers
Geluidschermen



MJPG - Meerjaren Programma Geluidsanering Spoor

- Knelpunten van het verleden oplossen
 - Geluidbelasting op woningen (volgens situatie geluidregister) boven 65 dB cat A / 70 dB cat B
- Terugbrengen met doelmatige maatregelen naar 65 dB

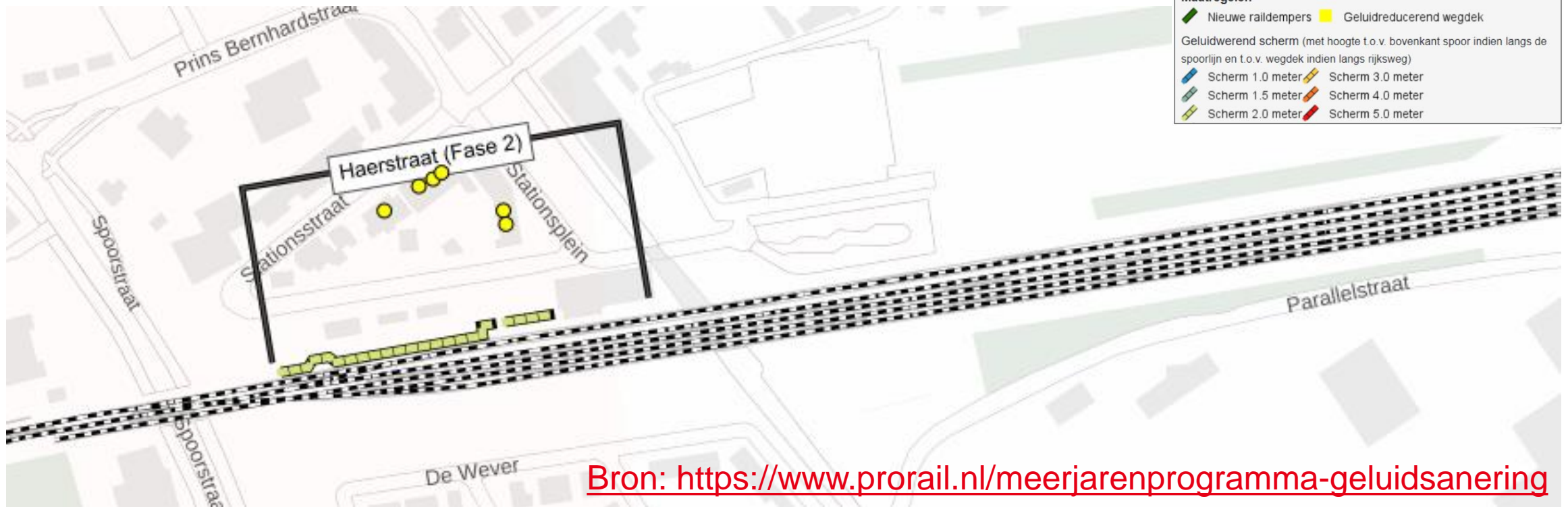
MJPG – Meerjaren Programma Geluidsanering Spoor

Situatie Oldenzaal

Saneringsplan ingediend voor 31 dec 2023

Realisatie: uiterlijk binnen 7 jaar

Maatregelen voorzien:



Bron: <https://www.prorail.nl/meerjarenprogramma-geluidsanering>



Veiligheid spoorvervoer van gevaarlijke stoffen

Peter Robbe - Programma Manager Externe Veiligheid

ProRail

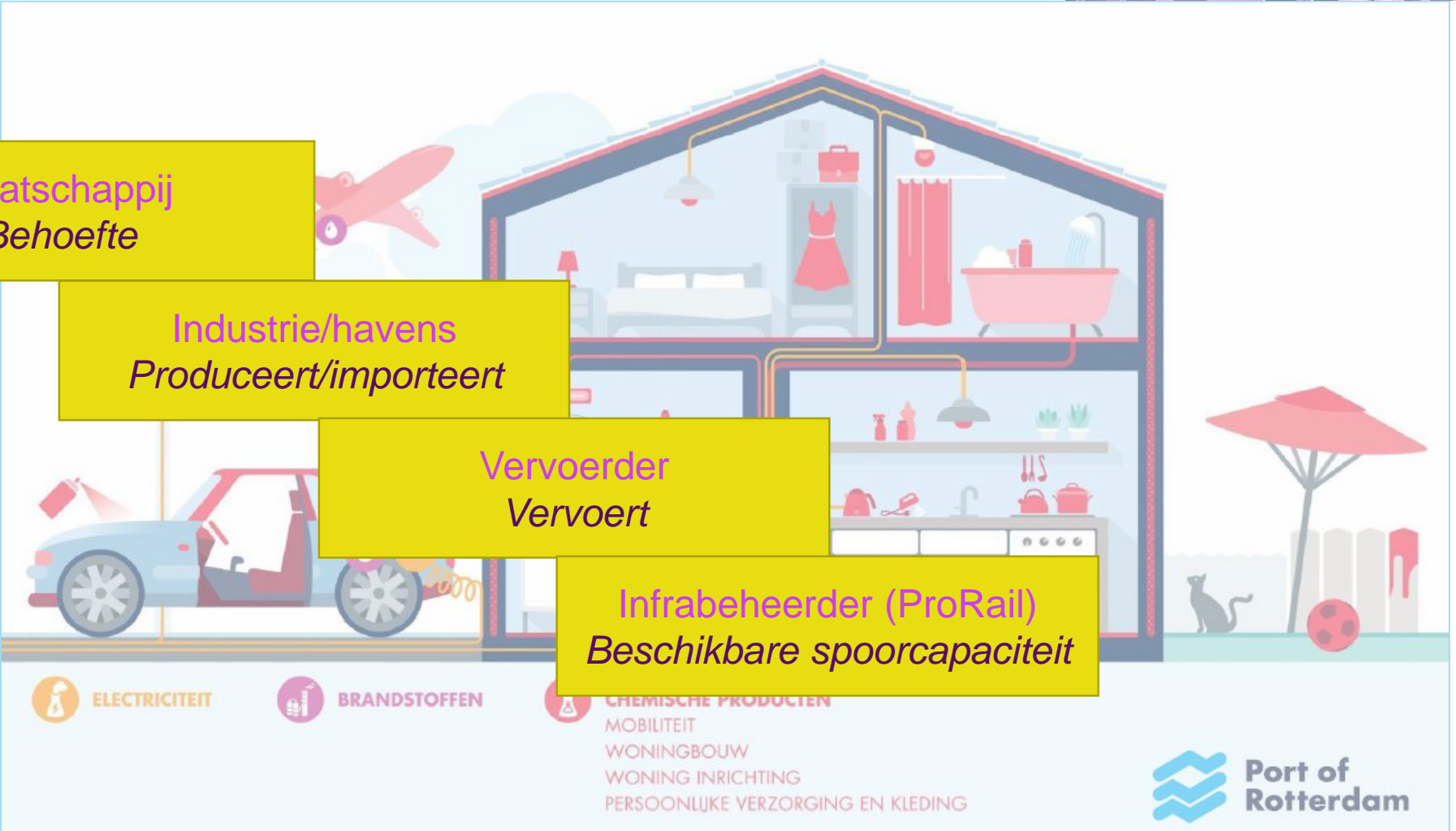
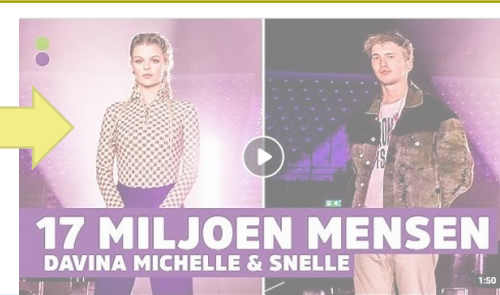
Inhoud

- 1 Spoorvervoer van gevaarlijke stoffen
- 2 Veiligheid spoor

Gevaarlijke stoffen, waarom eigenlijk?



Gevaarlijke stoffen, waarom eigenlijk?



Maatschappij
Behoeft

Industrie/havens
Produceert/importeert

Vervoerder
Vervoert

Infrabeheerder (ProRail)
Beschikbare spoorcapaciteit



ELECTRICITEIT



BRANDSTOFFEN



CHEMISCHE PRODUCTEN
MOBILITEIT
WONINGBOUW
WONING INRICHTING
PERSOONLIJKE VERZORGING EN KLEDING

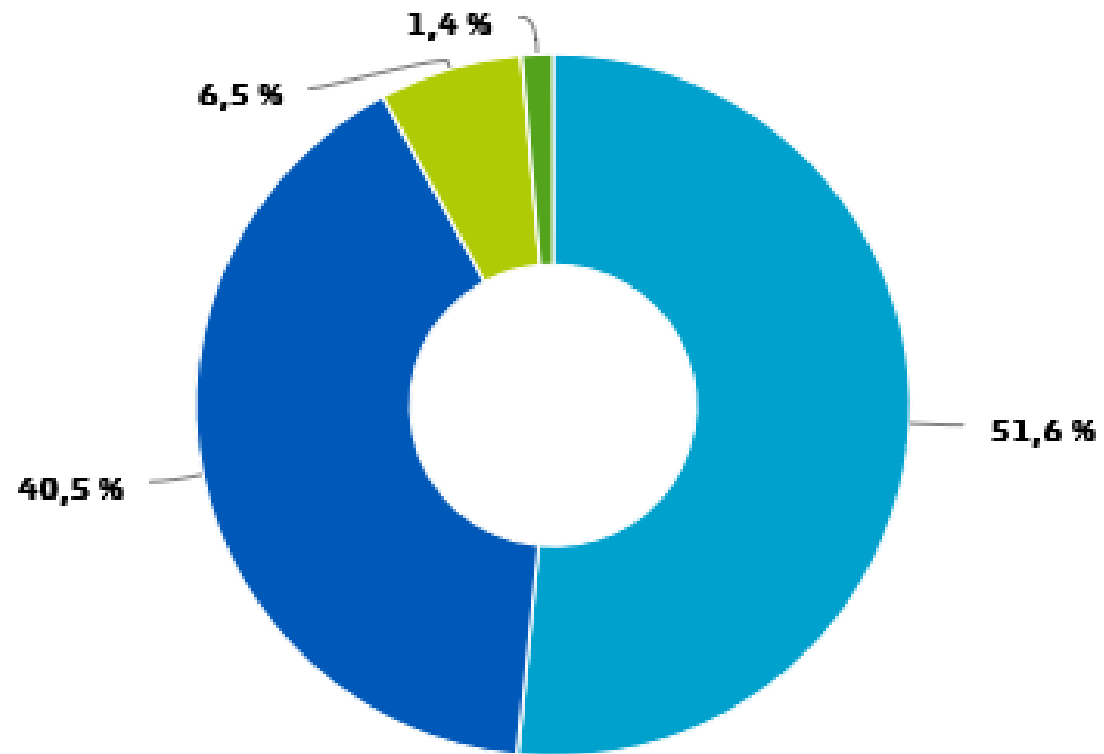


Spoorgoederenvervoer in Nederland

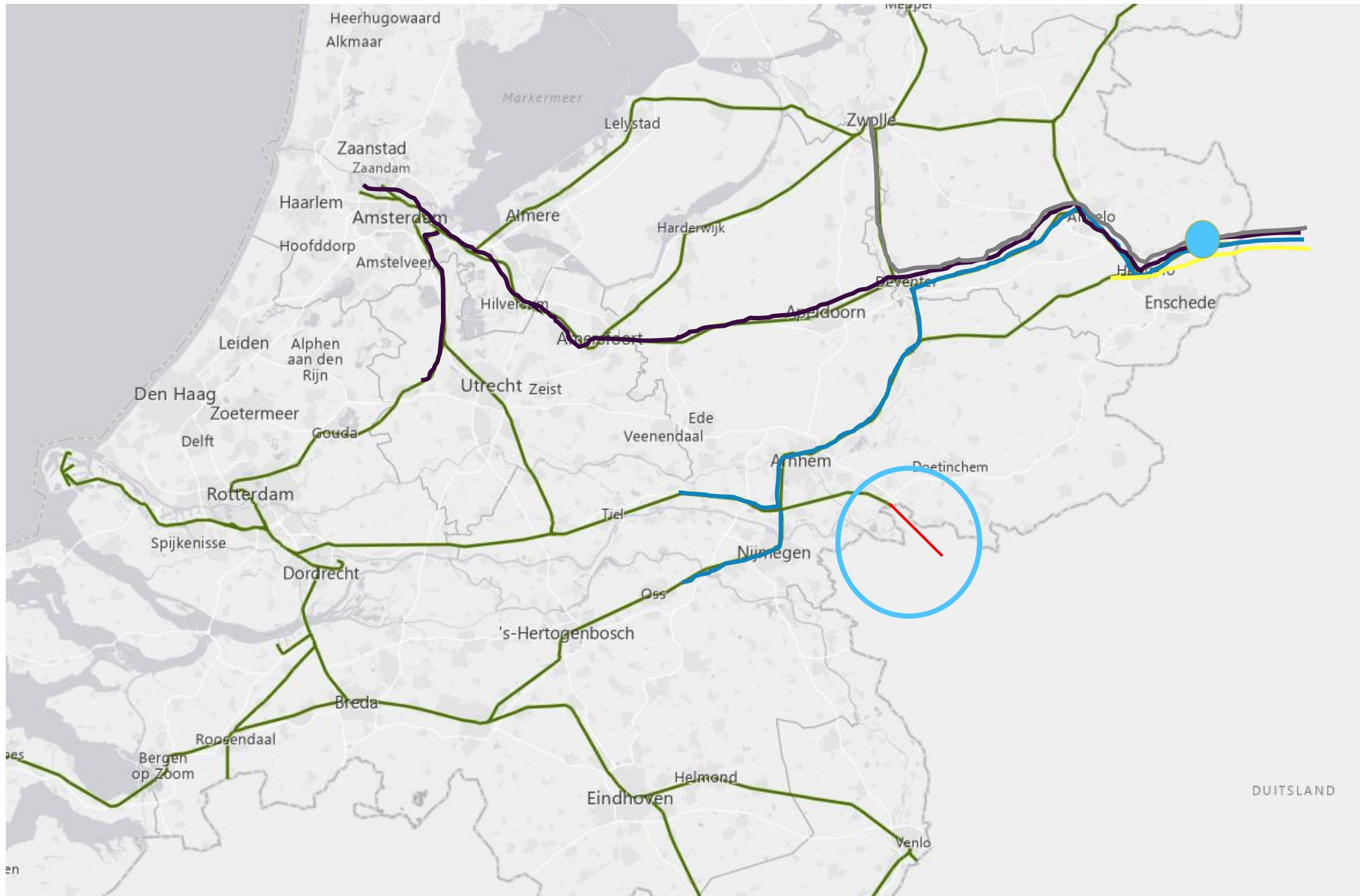
- **Spoorgoederenvervoer algemeen**
 - Van al het treinverkeer is 90% reizigersvervoer en **10% goederenvervoer**
 - 95% van het goederenvervoer is internationaal (**in Oldenzaal 100%**)
 - 25 verschillende goederenvervoerders
- **Specifiek: spoorvervoer van gevaarlijke stoffen**
 - Van het goederenvervoer bestaat 10% uit gevaarlijke stoffen (**dus 1% van het totale treinverkeer is vervoer van gevaarlijke stoffen**)
 - 25% van goederentreinen bevat 1 of meer wagens gevaarlijke stoffen
 - 85% van de gevaarlijke stoffen bestaat uit brandbare gassen en brandbare vloeistoffen (**in Oldenzaal zelfs 98%**)

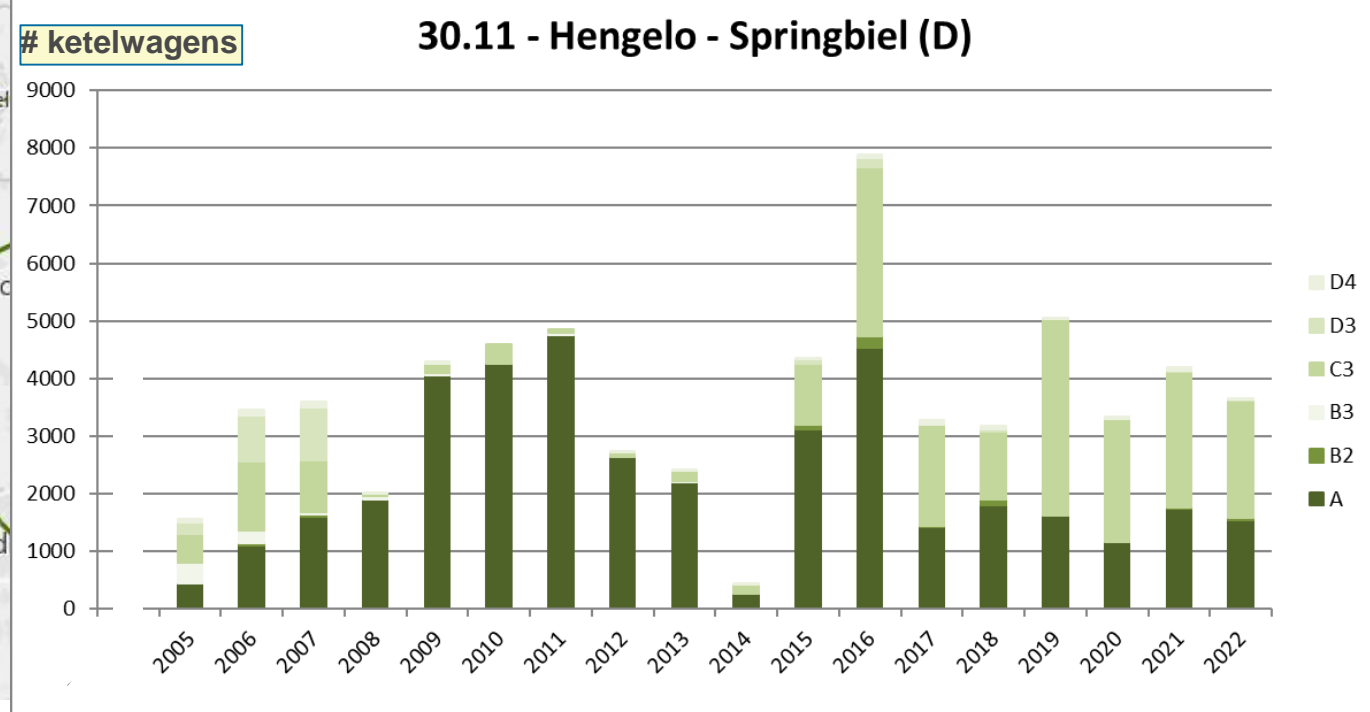
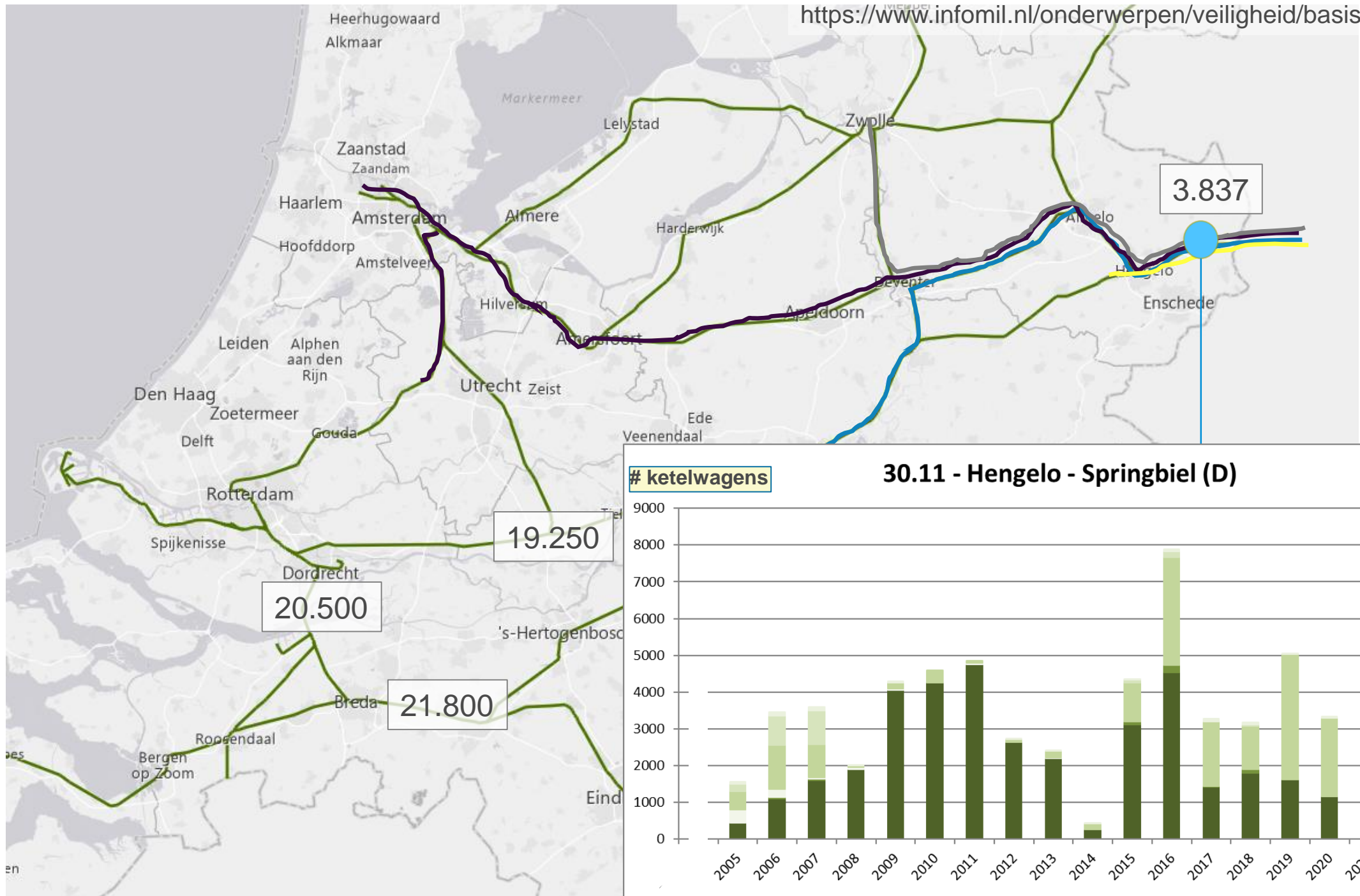


Vervoer van gevaarlijk stoffen naar vervoerswijze



■ Pijpleiding ■ Binnenvaart ■ Weg ■ Spoor





De toekomst....





Nieuwe spoorinfra



Klimaatverandering



Klimaatakkoord

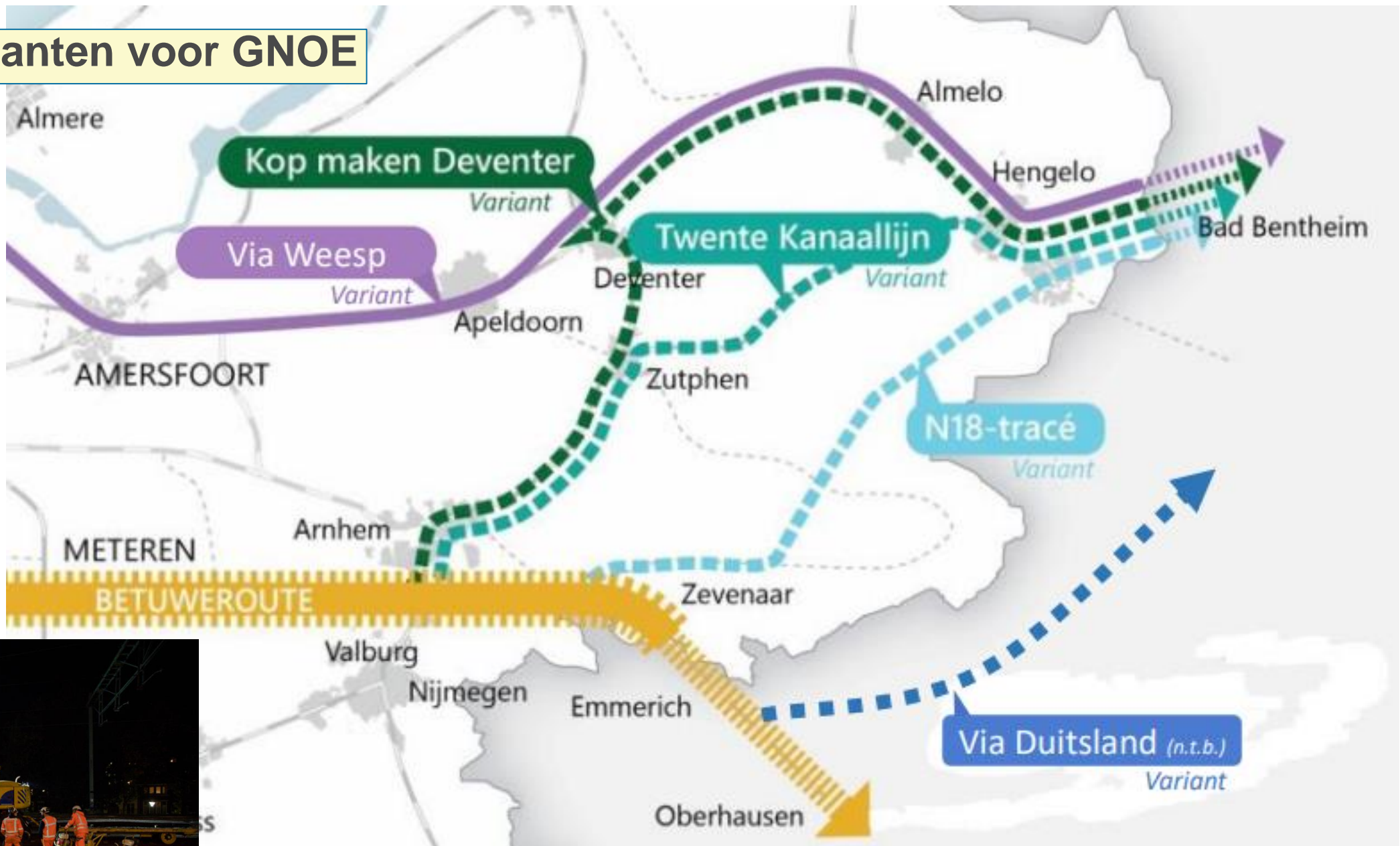


Geopolitiek



Energietransitie

Diverse varianten voor GNOE



Nieuwe spoorinfra



Binnenvaart ondervindt hinder door hoogwater



'Binnenvaart houdt nog weken last van laagwater in rivieren'



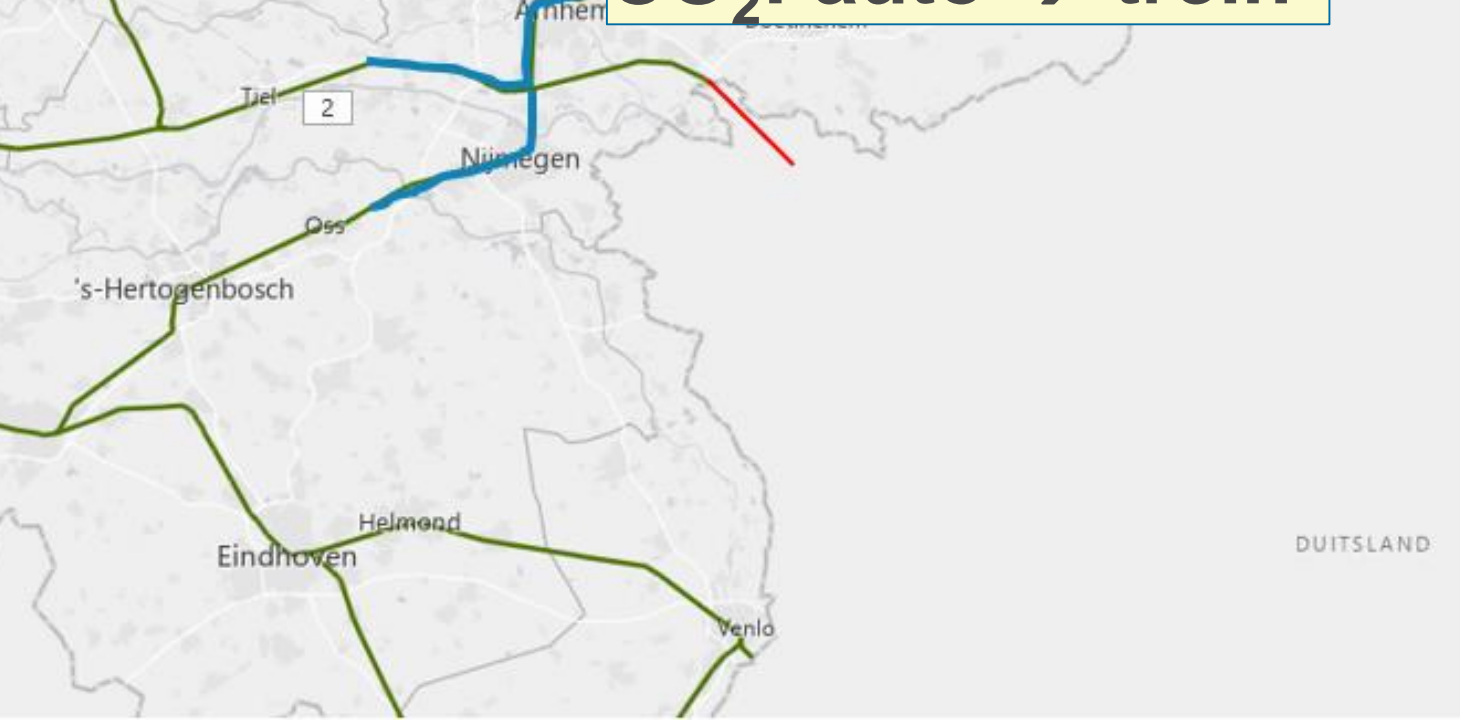
Klimaatverandering

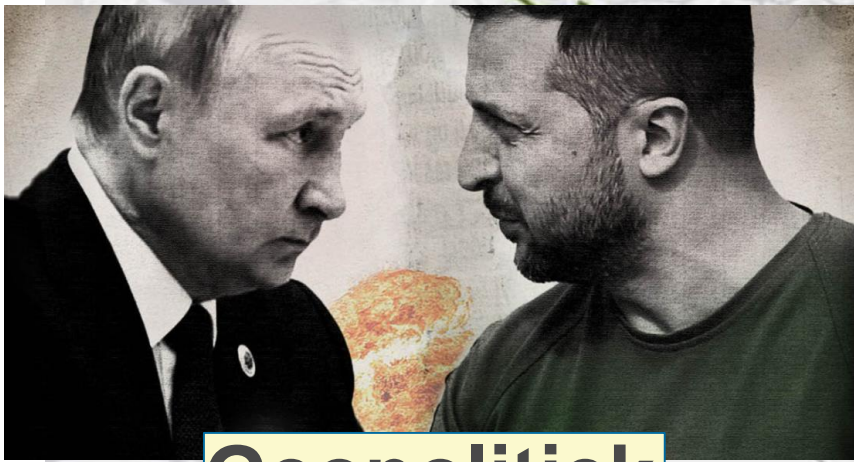


CO₂: auto → trein

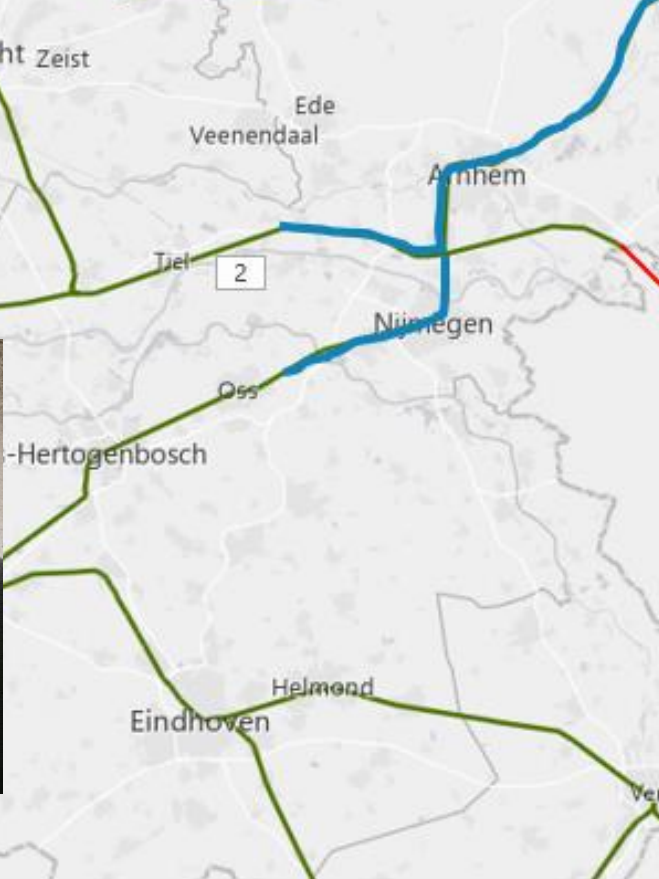


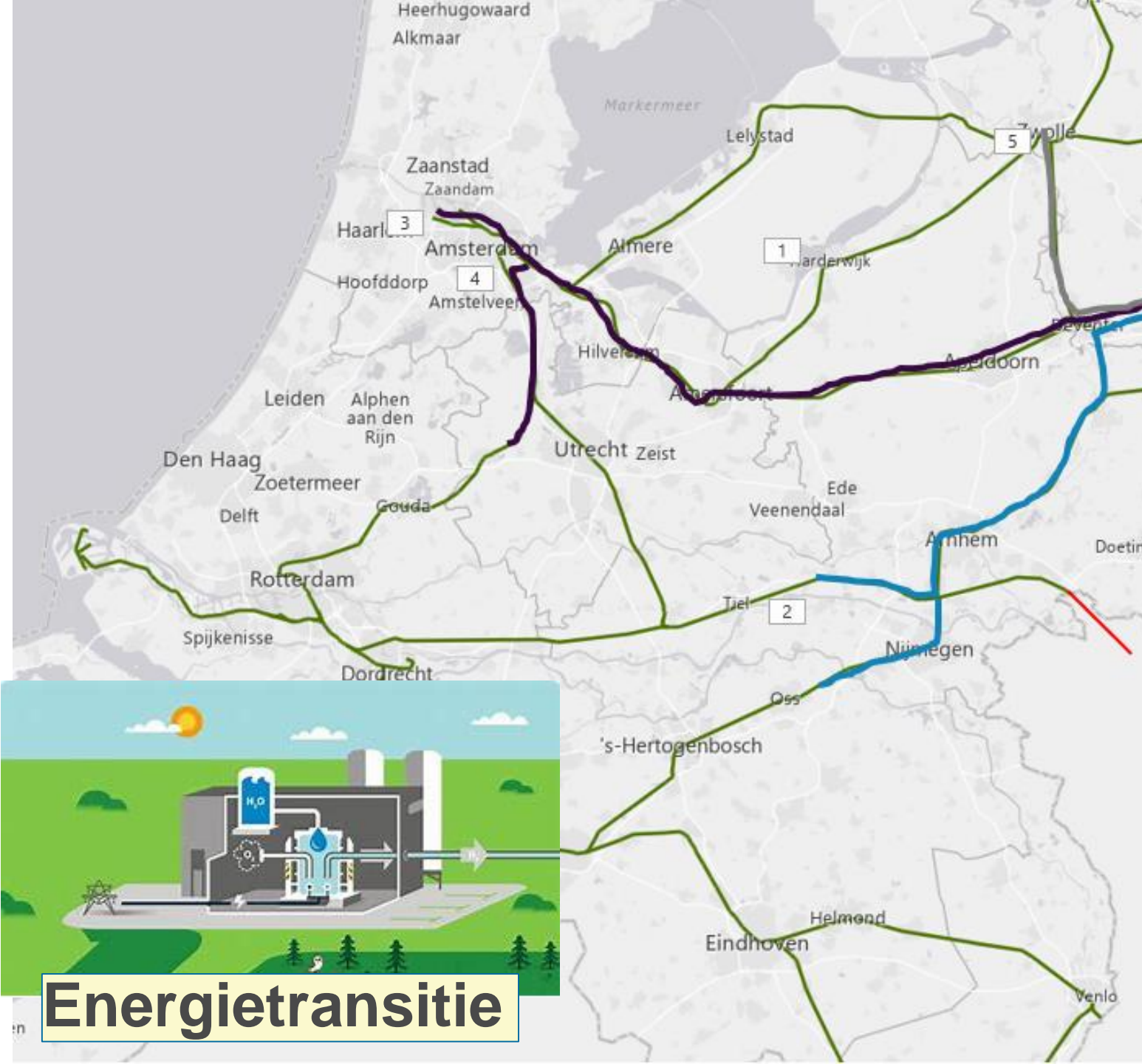
Klimaatakkoord





Geopolitiek

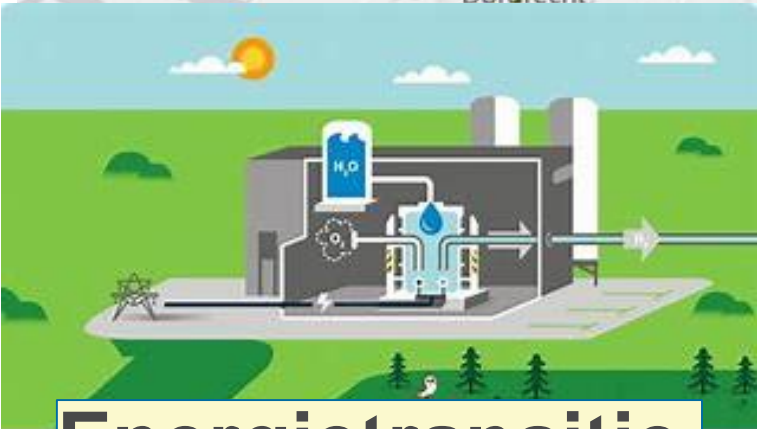




EINDRAPPORT

Omgevingsveiligheid van toekomstige stromen waterstofrijke energiedragers

68008 - Openbaar - 26 januari 2023



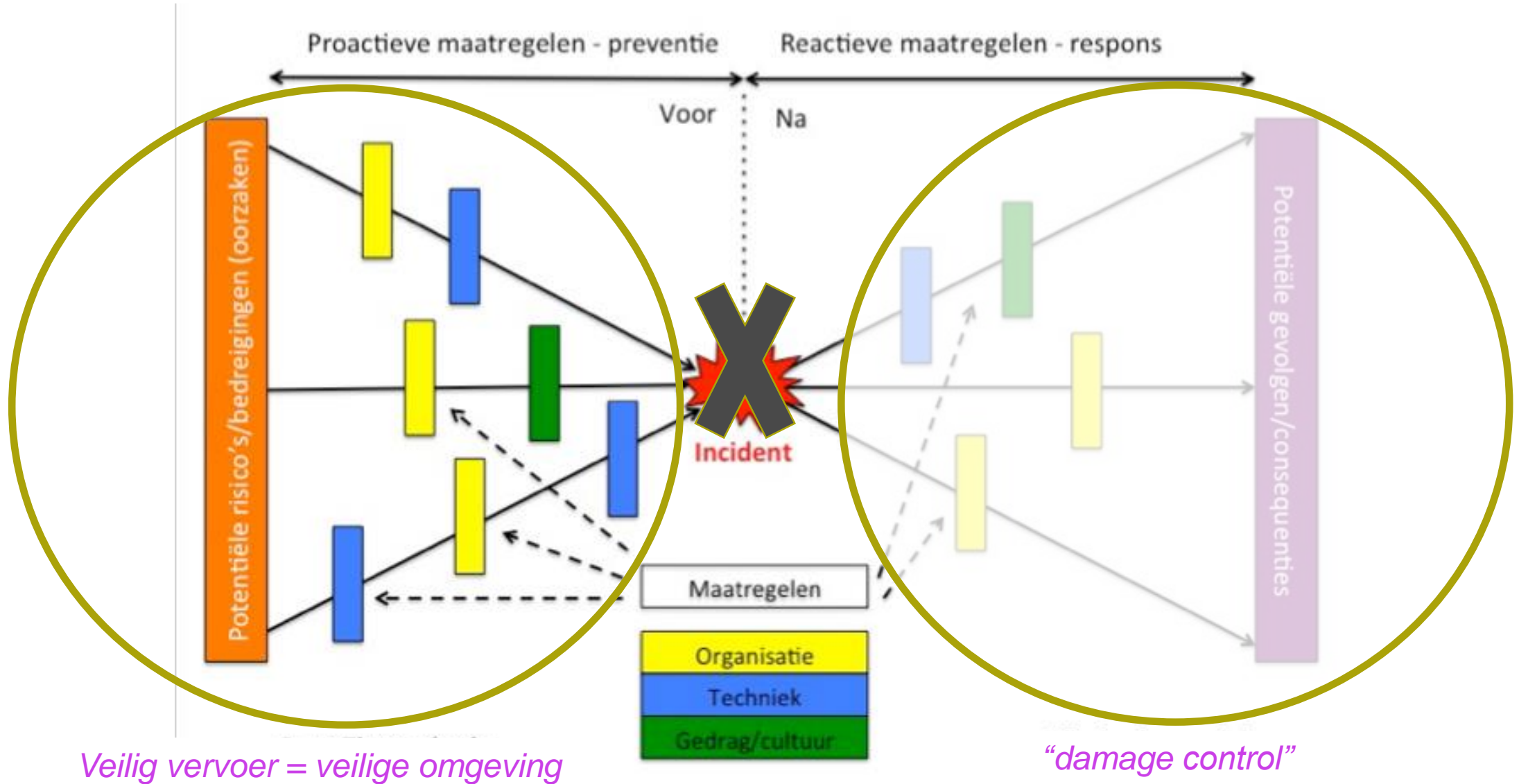
Energietransitie



Inhoud

- 1 Spoorvervoer van gevaarlijke stoffen
- 2 Veiligheid spoor

Risicomodel de Vlinderdas (Bow-Tie)



Je rijdt op de weg in je auto (binnen of buiten de bebouwde kom).
Wat zijn de meest gevaarlijke situaties die je daar tegenkomt?

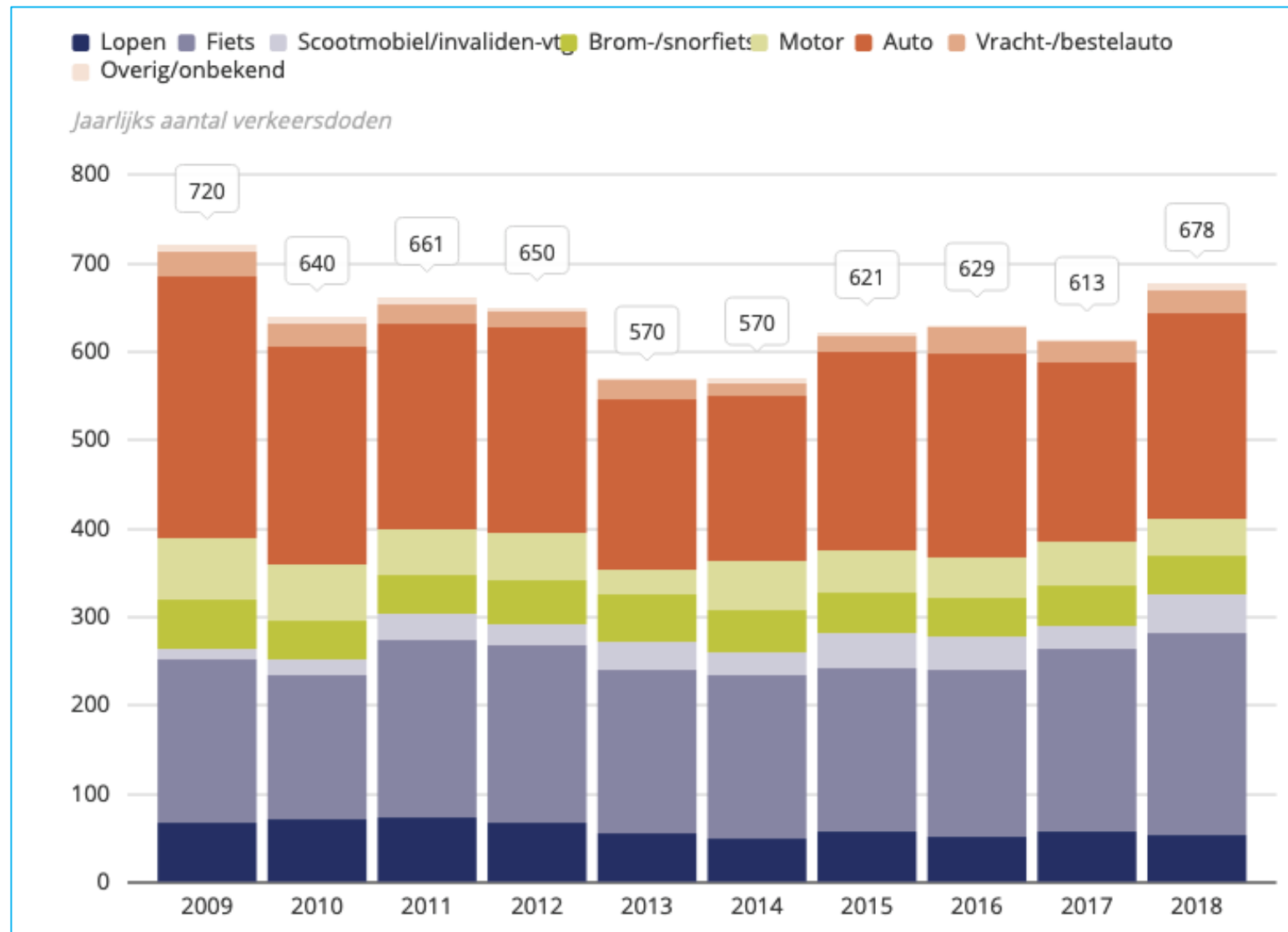


- *Botsen*
- *Uit de bocht vliegen (ontsporen)*

Veilig treinverkeer - generiek

- Als treinen niet botsen of ontsporen, dan ontstaat er ook geen incident.
- **Niet botsen**
 - veilige rijweg wordt vooraf ingesteld (trein heeft geen stuur)
 - rails = 'volautomatische' lane keeping
 - rijpad wordt ingepland 'op groen'
 - als een trein te dicht bij een andere trein zou komen, dan moet de machinist afremmen, anders wordt de trein gestopt (ATB, ERTMS)
- **Niet ontsporen**
 - als een trein te hard rijdt dan moet de machinist afremmen, anders wordt de trein gestopt (ATB, ERTMS)
 - een te warm wiel wordt gedetecteerd en gemeld (hot box)
- Fail safe principe
- Een machinist moet weg-bekendheid hebben

Veilig treinverkeer - resultaat



Veilig treinverkeer - gevaarlijke stoffen

- Als treinen niet botsen of ontsporen, dan ontstaat er ook geen incident.
- **Specifiek voor spoorvervoer gevaarlijke stoffen:**
 - RID: eisen aan constructie van materieel
 - een 'scheef' beladen trein wordt gedetecteerd en gemeld (quo vadis)
 - warme-bleve-convenant (geen wagens brandbaar gas en brandbare vloeistof aan elkaar)
- **Incident**
 - Iedere machinist spreekt Nederlands
 - Voordat een trein gaat rijden is de wagenlijst in bezit bij ProRail, om info te delen met VR bij een incident (WLIS-vertreksamenstelling)
 - Op rangeeremplacementen wordt geregistreerd welke wagens waar staan en met welke stoffen, om te delen met VR bij een incident ('WLIS-spoorbezetting')
 - ProRail Incidentenbestrijding ondersteunt VR bij bestrijding van een incident met spoor-specifieke inzet en info.

Veilig vervoer gevaarlijke stoffen - resultaat

- In afgelopen 100 jaar, **nul** slachtoffers als gevolg van een incident met gevaarlijke stoffen.
- Cruciaal om focus op preventieve maatregelen te continueren!
- Statistische kans voor een direct omwonende om slachtoffer te worden van gevaarlijke stoffen incident: 1x in 10 miljoen jaar.



Basisnet (wetgeving sinds 2015)

- Conclusies Minister/Staatssecretaris
 - Bedachte systematiek werkt niet
 - Te complex en daardoor veel misverstanden
- Robuust Basisnet - planning 2025

Ministerie van Infrastructuur
en Waterstaat

> Retouradres Postbus 20901 2500 EX Den Haag

De voorzitter van de Tweede Kamer
der Staten-Generaal
Binnenhof 4
2513 AA DEN HAAG

Ministerie van
Infrastructuur en
Waterstaat
Rijnstraat 8
2515 XP Den Haag
Postbus 20901
2500 EX Den Haag
T 070-456 0000
F 070-456 1111

Ons kenmerk
IENW/BSK-2021/194076

Bijlage(n)
1

Datum 14 juli 2021
Betreft Jaarverslag basisnet en ontwikkeling robuust basisnet
spoor

Geachte voorzitter,

Hierbij stuur ik u het jaarverslag Basisnet over 2020.¹ De bijbehorende monitoringrapportages treft u aan als bijlagen bij het jaarverslag. Daarbij wil ik ingaan op de stand van zaken met betrekking tot de convenanten en de voortgang van het Programma Robuust Basisnet Spoor, zoals toegezegd in mijn brief van 13 juli 2020². Daarmee worden mijn toezeggingen in die brief en mijn brief van 27 november 2020³ en in mijn antwoorden op vragen gesteld in het schriftelijk overleg Spoor, spoorveiligheid en ERTMS van 3 december 2020⁴, om uw Kamer over de voortgang van dit programma te informeren afgehandeld.

1. Robuust Basisnet Spoor

Het programma Robuust Basisnet Spoor is opgezet om de structurele overschrijdingen van de beleidsmatig vastgestelde risicoplafonds⁵ langs het Basisnet spoor aan te pakken en te zorgen voor een balans tussen de ambities op het gebied van vervoer, bouwen en veiligheid. Zoals ik hieronder nader zal duiden, is ook in 2020 op diverse locaties sprake van overschrijding van de beleidsmatig vastgestelde risicoplafonds. De robuustheid die ik wil aanbrengen moet ervoor zorgen dat het Basisnet meer dan nu de nieuwe ontwikkelingen kan opvangen, waarbij de veiligheid en leefbaarheid rond de infrastructuur verzekerd blijft. In de zoektocht naar het beste antwoord op dit probleem is duidelijk geworden dat er niet één enkele oplossing bestaat binnen het huidige systeem.

Daarom ben ik gaan verkennen hoe de veiligheid rond het spoor beter gediend kan worden dan met de huidige inzet van beleidsmatige risicoplafonds als sturingsinstrument. Omdat dat geen simpele vraag is, heeft dat geleid tot een

¹ Conform artikel 17, 1e lid Wet vervoer gevaarlijke stoffen
² Verslag Basisnet 2019 en aanpak voor een robuust Basisnet 2028, 13 juli 2020, Tweede Kamer, vergaderjaar 2019-2020, 30373-71
³ Veiligheid van het railvervoer, 27 november 2020, Tweede Kamer, vergaderjaar 2020-2021, 29 893, nr. 249
⁴ Verslag van een schriftelijk overleg over Spoor, spoorveiligheid en ERTMS, 27 januari 2021, Tweede Kamer, vergaderjaar 2020-2021, 32 404, nr. 104
⁵ De risicoplafonds worden uitgedrukt als afstanden en zijn berekend op basis van aantallen ketelwagens, de vervoerde stoffen en andere risicobepalende factoren zoals bijvoorbeeld de aanwezigheid van wissels

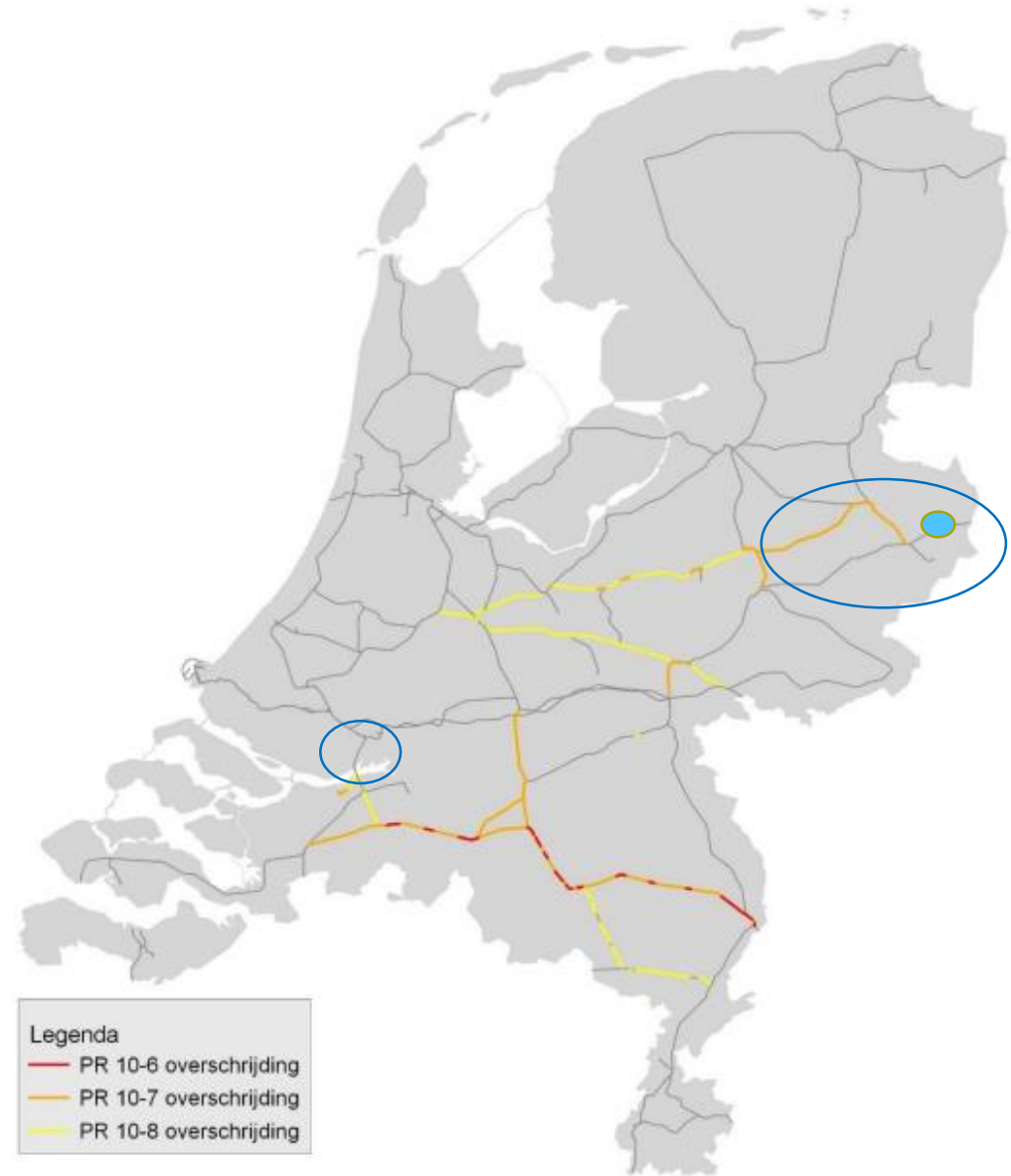
Pagina 1 van 10

Goederenvervoer over Oldenzaals spoor blijft heet hangijzer: 'Accepteer geen lapmiddelen meer!'

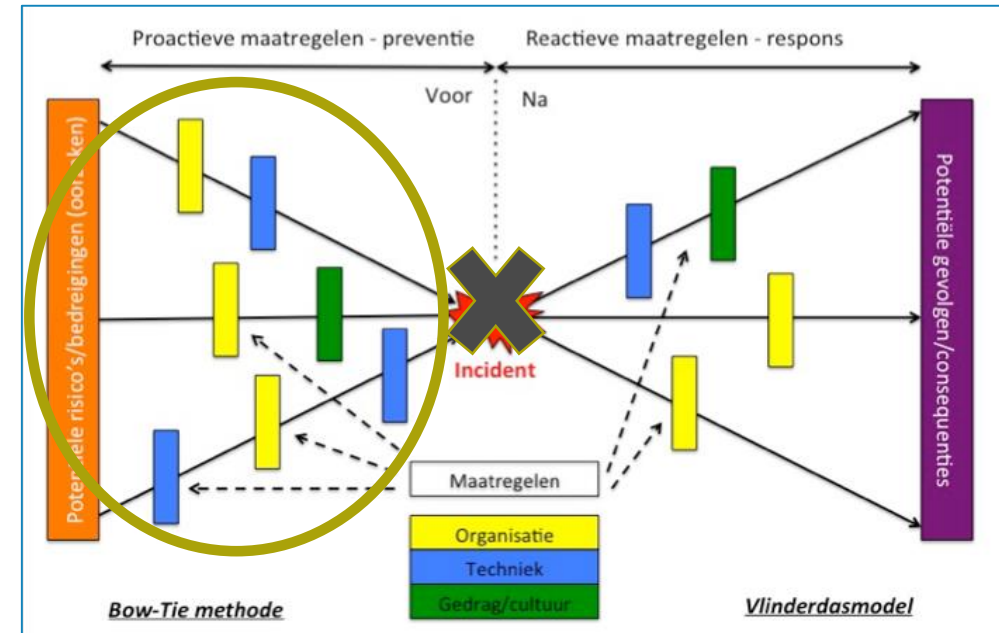
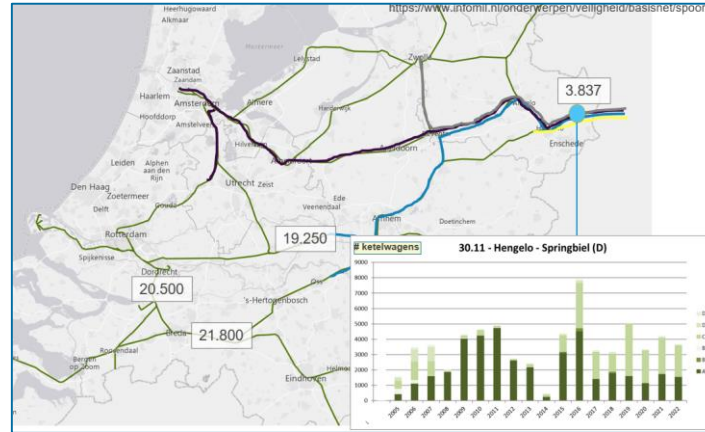
Gevaarlijke stoffen

bezorgd over het verdwijnen van de zogenaamde risicoplafonds met betrekking tot het vervoer van gevaarlijke stoffen. In Oldenzaal is dit risicoplafond in 2016 overschreden. Concreet betekent dit dat het vervoer niet voldeed aan de veiligheidsnorm.'

Toetsing transportstromen 2021 aan de risicoplafonds Basisnet



Samenvatting



- niet botsen
- niet ontsporen

Vragen ?



Bedankt voor uw aanwezigheid!

Informatieavond ontwikkelingen spoor in Oldenzaal

